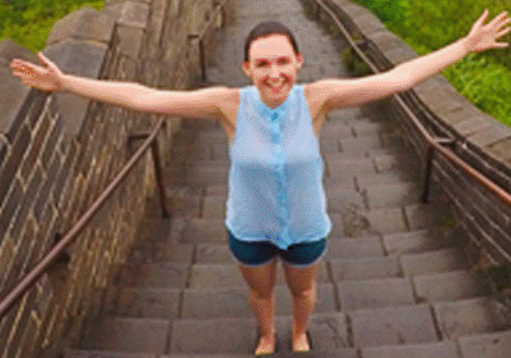


VORANKOMMENDER



DER
Touristik

DER
Touristik

Einsatzort: 60439 Frankfurt am Main
Eintrittsdatum: ab sofort
Beschäftigungsart: Vollzeit
Job-ID: RE-55513046A
Veröffentlichung: 22.10.2019

Die Unternehmensgruppe DER Touristik zählt zur Touristiksparte der REWE Group. Zu den 16 Veranstaltern der DER Touristik Group gehören unter anderem namhafte Marken wie Dertour, Meiers Weltreisen, ITS und Kuoni. Mit einem starken Vertriebsnetz, bestehend aus 3.000 Reisebüros sowie dem Onlinevertrieb ist die DER Touristik Group breit aufgestellt und bietet ein Reise-Expertennetz, das mit derzeit rund 10.100 Mitarbeitern in 14 europäischen Ländern aktiv ist.

Für unseren Standort Frankfurt am Main suchen wir ab sofort einen

Specialist (m/w/d) Quality Management Support (Eingangsmanagement)

Ihre Aufgaben:

- Aufnahme und Dokumentation von Reklamationen im Beschwerdemanagementsystem
- Bearbeitung von Reklamationsmails und Briefpost
- Anlegen und Scannen von neuen Reklamationen im System
- Anfordern und Überwachung der Stellungnahmen in dt. und engl. Sprache
- Versenden von Eingangsbestätigungen
- Setzung von Priorisierungskennzeichen und gezielte Zuordnung der Vorgänge zur Weiterverarbeitung
- Betreuung der Hotline "Kundenbetreuung"
- Erfassung von KORA-Dokumenten (Kunde im Zielgebiet) im Beschwerdemanagementsystem inkl. Kosten- und Weiterbelastungserfassung
- Teamübergreifende Mit- und Zusammenarbeit

Ihr Profil:

- Abgeschlossene Ausbildung als Tourismuskauffrau /-mann oder vergleichbar
- Sehr gute schriftliche Ausdrucksweise und Rechtschreibung
- Sehr gute Kenntnisse der gängigen MS-Office Anwendungen
- Sehr gute Englischkenntnisse in Wort und Schrift
- Selbstständige und gewissenhafte Arbeitsweise
- Hohe Service- und Kundenorientierung
- Gute organisatorische Fähigkeiten
- Teamfähigkeit
- schnelle Auffassungsgabe
- Einsatzbereitschaft
- Flexibilität und Belastbarkeit

Wir bieten Ihnen:

- Umfangreiches Schulungs- und Weiterbildungsprogramm
- Attraktive Sozialleistungen sowie weitere Vorteile innerhalb der REWE Group
- Arbeiten in einem internationalen Konzernumfeld mit einem angenehmen Betriebsklima
- Gute Arbeitsbedingungen mit viel Gestaltungsspielraum

Wir freuen uns auf Ihre Bewerbung! Weitere Informationen zu unserem Unternehmen finden Sie unter www.dertouristik.com. Senden Sie bitte Ihre aussagekräftige Bewerbung per E-Mail unter Angabe Ihres Eintrittstermins und Ihrer Gehaltsvorstellung an Frau Carolin Hainbach (069 9588-1422): personalabteilung.hainbach@dertouristik.com

Ansprechpartner:

DER Touristik Group GmbH

Carolin Hainbach (Tel. 069-9588-1422)

E-Mail: personalabteilung.hainbach@dertouristik.com

